



INVEST



# BEST IN CLASS

Innovationen und Veränderungsprozesse sind mit der erforderlichen Geschwindigkeit  
nur gemeinsam und im Team zu erreichen.

Unser Leitmotiv steht für die Zielsetzung, unsere Produkte zu den Besten ihrer Branche zu machen.

Nehmen Sie uns beim Wort!

Progress and change can only be achieved in a team.

Our guiding principle is to make our products the best in their industry.

Take our word for it!

07

Über uns  
About us

09

Zahlen, Daten, Fakten  
Figures, Data, Facts

10

Chronik  
History

13

Innovationsmanagement  
Innovation Management

15

Wellpappenverarbeitung  
Corrugated Board Converting Machines

19

Präzisionsschleifen  
Precision Grinding Machines

## INHALT CONTENT

23

Präzisionswerkzeuge  
Precision Tools

27

Service weltweit  
Worldwide Service

29

Standorte weltweit  
Global Locations

31

BAHMÜLLER als Arbeitgeber  
BAHMÜLLER as Employer

33

Ausbildung mit Zukunft  
Appenticeship with Future

35

Geschäftsführung  
Management



## ÜBER UNS ABOUT US

### **Präzision aus Leidenschaft**

BAHMÜLLER steht für höchste Präzision in der Entwicklung und im Bau von Sondermaschinen, Anlagen und Werkzeugen.

Wir liefern Produkte und Dienstleistungen an Kunden aus den Bereichen Automotive, Wellpappenverarbeitung und Präzisionswerkzeuge. Mit Entwicklungen und Innovationen unterstützen wir als Systemlieferant die Produktionsprozesse unserer Kunden weltweit. Eines unserer wichtigsten Unternehmensziele ist das Prozessumfeld unserer Kunden kontinuierlich zu optimieren und zu verbessern. BAHMÜLLER hat als mittelständisches Unternehmen frühzeitig den Wandel vom konventionellen Maschinen- und Anlagenbauer zum innovativen Hightech-Systemlieferanten für Präzision vollzogen.

Profitieren Sie von unserer Kompetenz und unserem Know-how.

### **Passion for Precision**

BAHMÜLLER stands for high precision in the development and production of special machine construction, automation and tools.

We deliver products and services to customers in the automotive, the corrugated board converting and the precision tools industry. With the development of process and machine innovations we as system supplier for production processes support our customers globally. One of our most important corporate mission is to continuously improve and optimize process technology for our customers. BAHMÜLLER, as a mid-size company early on realized the importance to grow from a conventional equipment manufacturer to an innovative high-tech system supplier for precision.

We invite you to profit from our competence and know-how.

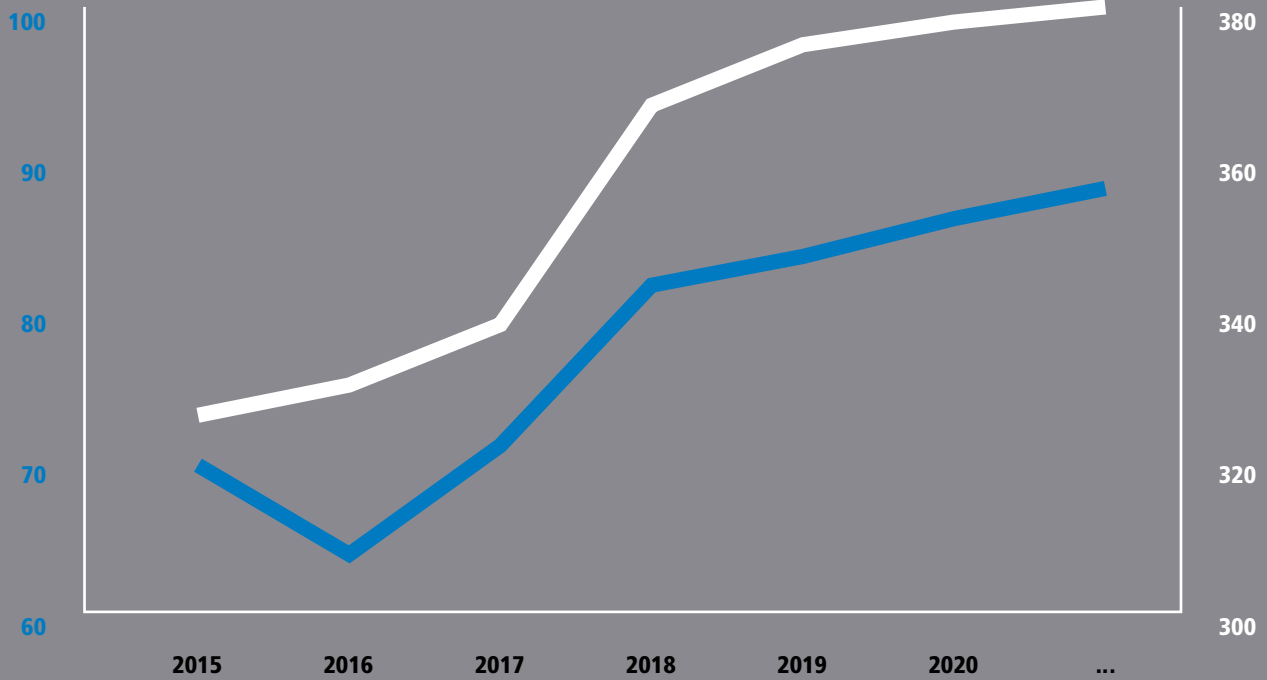


(MIO)



UMSATZ  
SALES

MITARBEITER  
HEADCOUNT





## ZAHLEN, DATEN, FAKTEN FIGURES, DATA, FACTS

BAHMÜLLER erwirtschaftet in drei Geschäftsbereichen mit rund 380 Mitarbeitern weltweit einen Jahresgesamturnsatz von ca. 80 bis 90 Mio. EUR. In drei Ländern ist BAHMÜLLER mit eigenen Tochtergesellschaften vertreten und in mehr als 14 Ländern bestehen langjährige Kooperationen mit Vertriebs- und Servicepartnern.

In den zurückliegenden Jahren hat BAHMÜLLER regelmäßig Auszeichnungen für innovative Produkt- und Prozessentwicklungen erhalten. Wir investieren einen Großteil unserer Personalressourcen in F&E, um unsere Produkte, Dienstleistungen und Prozesse kontinuierlich weiterzuentwickeln.

BAHMÜLLER verfügt allein am Standort Plüderhausen über ein Firmengelände mit einer Fläche von ca. 44.000 qm.

Jährlich werden mehrere Jubilare mit Betriebszugehörigkeiten von bis zu 40 Jahren und mehr ausgezeichnet. Seit vielen Jahrzehnten bilden wir in verschiedenen Bereichen und Ausbildungsschwerpunkten aus. Dies wird eindrucksvoll durch die hohe Übernahmequote dokumentiert.

With its approximately 380 employees BAHMÜLLER has a worldwide annual turn-over of 80-90 million EUR. In three countries BAHMÜLLER is represented with wholly-owned subsidiaries and in more than 14 countries there are long-established cooperations with sales and service partners.

In recent years, BAHMÜLLER has regularly received innovation awards for product and process developments. We invest a large part of our human resources in R&D in order to continuously develop this standard.

BAHMÜLLER owns at its main production facility in Plüderhausen, Germany over 44.000 sqm of land.

Annually several employees receive their 40th anniversary service award, in some cases even more. For many decades we have been operating a successful apprentice training program for aspiring technicians. This is impressively documented by our high take-over rate.

Wilhelm Bahmüller eröffnet im Juli seine Mechanische Werkstätte in Plüderhausen

In July the mechanic master, Wilhelm Bahmüller, opens his machine tool shop in Plüderhausen

1945



160

Die Betriebsgröße ist auf 160 Mitarbeiter angewachsen

The company grows to 160 employees

Aufnahme der Produktion von Präzisionswerkzeugen

Production Start of Precision Tooling

1962



BAHMUELLER Technologies, USA

2000

Gründung der BTI BAHMUELLER TECHNOLOGIES Inc. in Charlotte (USA)

Foundation of BTI BAHMUELLER TECHNOLOGIES, Inc. in Charlotte (USA)

Gründung der Wilhelm Bahmueller Precision Machine (Beijing) Co., Ltd. mit Sitz in Peking

Foundation of Wilhelm Bahmueller Precision Machine (Beijing) Co., Ltd. in Peking, China

2010



BAHMUELLER Technologies, China



BAHMUELLER Technologies, Romania

Bau und Inbetriebnahme des neuen BAHMÜLLER Logistikzentrums

Construction and opening of the new BAHMÜLLER Logistic Center



Erweiterung Produktions-/Montageflächen im Bereich Wellpappenverarbeitung

Expansion of production / assembly area for the corrugated board converting business unit



380

2013

2018

2011

2015

2020

Gründung der BTRo Bahmüller Technologies Romania GmbH

Foundation of BTRo Bahmüller Technologies Romania GmbH



Berufung von Dipl.-Ing., Dipl.-Wirt.-Ing. Michael Holtmann zum CEO / Geschäftsführer

Appointment of Michael Holtmann, MEng., MBE as CEO / Managing Director

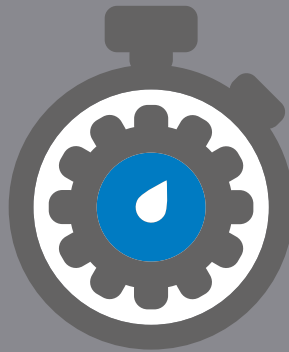


75 Jahre BAHMÜLLER

75th Company Anniversary



PRODUCT  
IMPROVEMENT



PROCESS  
AUTOMATION



COMMUNICATION  
DIGITALISATION

## INNOVATIONSMANAGEMENT INNOVATION MANAGEMENT

### **Triebfeder und Garant unseres Erfolges!**

BAHMÜLLER hat die technologischen Herausforderungen im Wandel der Zeit frühzeitig genutzt, um das mittelständische Unternehmen zum zukunftsorientierten Hightech-Systemlieferanten für Präzision weiter zu entwickeln. Heute gehört BAHMÜLLER mit seinen spezialisierten Geschäftsbereichen zu den absoluten Markt- und Technologieführern weltweit.

Um diesen hohen Stand kontinuierlich zu halten, sind große Investitionen in die Entwicklungsbereiche erforderlich. Wir investieren hierzu einen hohen Anteil unserer Personalressourcen in den Bereich Innovation und Entwicklung. Best in Class stellt unser strategisches und technologisches Leitmotiv dar und definiert damit unser tägliches Handeln und die Zielrichtung unser Entwicklungsschwerpunkte.

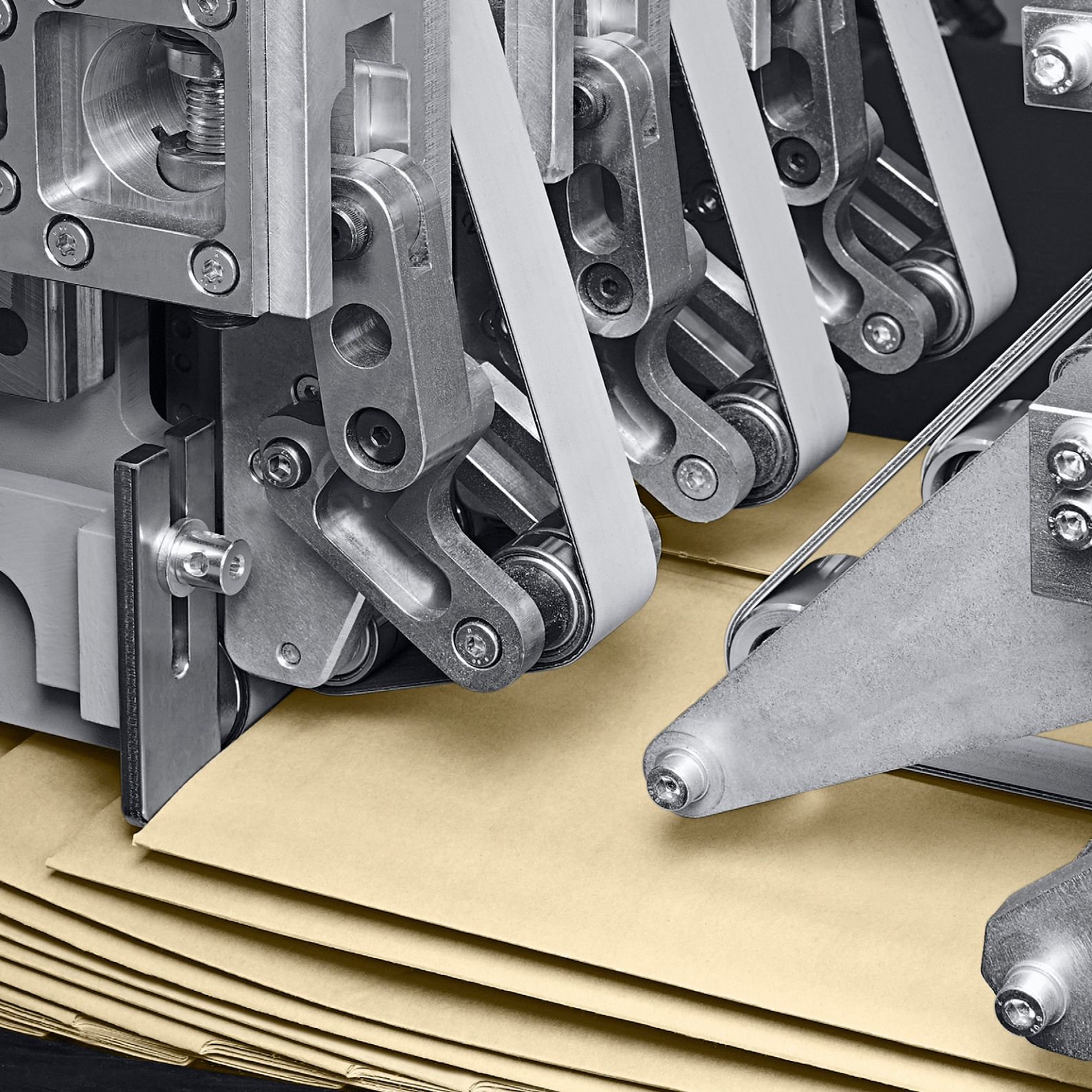
All dies gelingt nur in einem Umfeld und Klima, in dem der Mut, etwas Neues zu wagen und neue Wege zu beschreiten, entsprechend gefördert wird.

### **Drivers and guarantors of our success!**

BAHMÜLLER has early on taken advantage of the technical challenges we have been confronted with to move the business to a future-oriented high-tech, precision solution supplier. Today BAHMÜLLER is a leading and global-oriented technology leader.

To continuously maintain this level of performance huge investments in R&D are required. A major part of our personnel resources are tasked with innovation and R&D. Best in Class is not just our strategic and technological claim. It defines our daily activities and sets development priorities. It is our objective to make our customers even more successful in their business through newly developed products and innovative process know-how from BAHMÜLLER.

All this is only possible if the corporate climate and conditions are conducive to encourage innovation and new concepts in order to break new ground all the time.



## WELLPAPPENVERARBEITUNG CORRUGATED BOARD CONVERTING

### **High Tech im Wellpappenverarbeitungsprozess: BOXFLOW® Solutions**

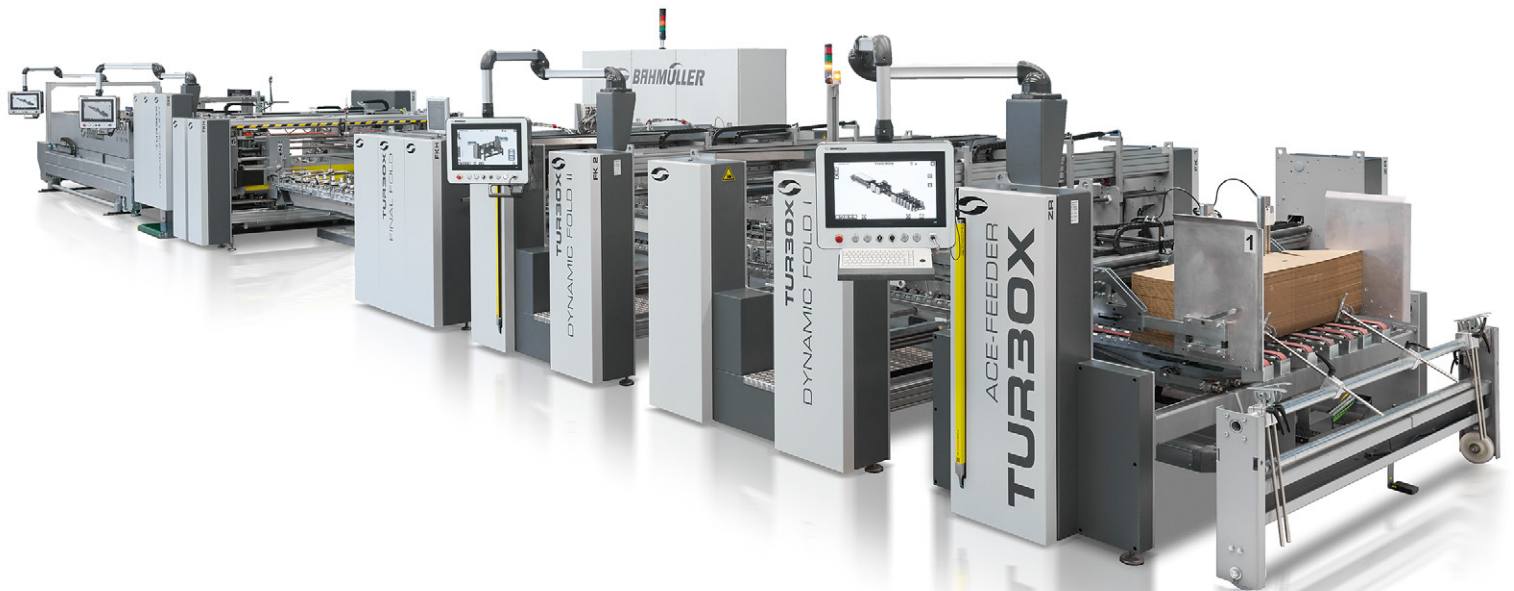
Die Leidenschaft und das Streben nach zukunftsorientierten und technologischen Lösungen treibt uns an. Kompetenz und Innovationsgeist zeichnen uns aus. Die Begeisterung, mit der wir für unsere Kunden nachhaltige und intelligente Maschinen- und Anlagenkonzepte entwickeln, macht uns zu einem verlässlichen und leistungsstarken Partner. Als Premiumanbieter im Bereich der Wellpappenverarbeitungsanlagen verbinden wir in unseren Produkten den unbedingten Willen nach Verbesserung und Erhöhung des Kundennutzens mit innovativen Prozessoptimierungen und stehen damit als der Garant für Nachhaltigkeit.

Wir verstehen unsere tägliche Arbeit als Engagement für den Erfolg unserer Kunden, um die Anforderungen des Marktes nicht nur zu erfüllen, sondern zu übertreffen.

### **High Tech in the corrugated board converting process: BOXFLOW® Solutions**

Passion and vision drives us to deliver future-oriented and technological solutions. Competence and innovative spirit are our hallmark. The enthusiasm with which we develop sustainable and intelligent machine and system concepts for our customers characterizes us as valuable and powerful partner. As premium supplier in the corrugated board converting industry the unconditional desire for improvement and customer benefit with innovative process optimisations is our guarantee for sustainability.

We interpret our daily effort as a commitment to the success of our customers and to products that not only meet, but exceed, the expectations of the market.





## NACHHALTIG ERFOLGREICHE PRODUKTE SUSTAINABLY SUCCESSFUL PRODUCTS

### **BOXFLOW® Solutions**

#### **Eine Investition in Ihren Erfolg**

Mit den BAHMÜLLER BOXFLOW® Solutions Systemen bieten wir eine umfassende Produktpalette mit zukunftsweisenden Funktionen und Ausstattungen, die den Wünschen und Anforderungen der Wellpappen verarbeitenden Industrie in Bezug auf Qualität ›Made in Germany‹ perfekt entsprechen.

Das Angebot an BAHMÜLLER Produktionsanlagen für die Wellpappenverarbeitung reicht von halbautomatischen Heftmaschinen über innovative Faltschachtelklebmaschinen bis hin zu BGM Flexo Folder Gluer mit einer Arbeitsbreite von bis zu 5,50 m. Wir bieten Ihnen die passende Maschinenkonfiguration für Ihre Bedürfnisse und setzen Ihre individuellen Wünsche und technischen Anforderungen um.

Mit unseren Produkten investieren Sie nachhaltig in Ihre Zukunft.

### **BOXFLOW® Solutions**

#### **An investment in your success**

With the BAHMÜLLER BOXFLOW® Solutions systems we offer a comprehensive range of products with trend-setting functions and equipment that perfectly meet the wishes and requirements of the corrugated board converting industry with the quality ›Made in Germany‹.

The production spectrum of BAHMÜLLER equipment for the corrugated industry ranges from semi-automatic stitchers, to innovative specialty folder gluers, up to BGM flexo-folder gluers with a working width of up to 5.5 m (216"). We will configure the equipment according to your needs and requirements and match the technology with your reality.

With our products you invest in a sustainable future.



## PRÄZISIONSSCHLEIFEN PRECISION GRINDING

### **Vom Werkstück zum Meisterwerk: Schleifen mit Submicron-Präzision**

BAHMÜLLER entwickelt im Bereich Präzisionsschleifen umbauflexible, integrierte Präzisionsschleifmaschinen mit hochdynamischen Automatisierungsoptionen als 'turn key solutions' zur Großserienfertigung feinsten Präzisionsteile. Dabei sind Stückkosteneffizienz und Stabilität der Produktion primäre Ziele. Diese erreichen wir durch kürzeste Taktzeiten bei höchster Maschinenverfügbarkeit, maximale Bearbeitungs- und Verfahrenskombination, sowie durch die Realisierung von Multistationslösungen.

Der Anspruch unserer Kunden ist unser Antrieb. Für die Realisierung optimaler Prozessauslegungen für unsere Kunden kooperieren wir daher eng mit führenden Lieferanten in maschinenbegleitenden und qualitätsdefinierenden Technologiefeldern.

Wir verstehen uns nicht nur als Maschinenlieferant sondern als System- und Technologiepartner in der Wertschöpfungskette unserer Kunden.

### **From Work Piece to Masterpiece: Grinding with Submicron-Precision**

BAHMÜLLER's precision grinding division is developing retrofit-friendly, integrated precision grinding machines with highly dynamic automation options as turnkey solutions for high-volume serial manufacturing of small, high-precision components. Our primary goals are unit cost efficiency and production stability. We achieve these goals through shortest cycle times with superior machine availability, maximized machining and process combination, as well as the implementation of multi-station solutions.

Your claim is our motivation. In order for us to achieve the best possible process designs for our customers, we closely cooperate with leading suppliers in machine-accompanying, quality-defining technology fields.

We see ourselves not just as a machine supplier, but as a system and technology partner in your value-added chain of our customers.



**BAHMÜLLER**

**FLEX**

## SUBMICRON-QUALITÄT IN SERIENPRODUKTION

## SUBMICRON-QUALITY IN SERIES PRODUCTION

### **Wir schleifen an Ihren Stückkosten:**

#### **Schleifen mit Submicron-Präzision**

Die modular konzipierten Präzisionsschleifsysteme der BAHMÜLLER Bau-reihen heben die Trennung von Innen- und Außenbearbeitung auf. Sie bieten frei belegbare Kombinationen im Erstaufbau. In Kombination mit unseren eigenen Automatisierungslösungen liefern wir damit alle Feinstbearbeitungsverfahren aus einer Hand. Damit legen wir gemeinsam mit unseren Kunden die Grundlage für Stückkosteneffizienz und Stabilität in der Produktion.

Im Bereich der Automotive-Industrie unterstützen die BAHMÜLLER Submicron-Precision-Schleifmaschinen alle Anforderungen zukünftiger Fahrzeuggenerationen.

Unterschiedliche Anforderungen bzgl. Wechselzeiten, Multistations-Lösungen, Funktionsintegration, Standfläche und Umbaufreundlichkeit führen zu unterschiedlichen Lösungskonzepten in unseren Produkten.

Ein Ziel verbindet alle Lösungen: Geringstmögliche Stückkosten in Ihrer Serienproduktion.

### **We grind at your unit costs:**

#### **Grinding with Submicron-Precision**

The modularly designed precision grinding systems of BAHMÜLLER series eliminate the separation of internal and external machining. They offer freely placeable combinations at first setup. In combination with our own automation solutions, we supply all the micro finishing processes from a single source. This allows us to collaborate with you in laying the foundation for the unit cost efficiency and stability of your production.

In the automotive industry, BAHMÜLLER's sub-micron precision grinding machines support all the requirements of future vehicle generations.

Different requirements with regard to changeover times, multistation solutions, function integration, footprint and ease of retrofitting lead to different characteristics in our products.

One goal combines all solutions: lowest possible unit costs in your series production.



AL Germany  
80-0310

## PRÄZISIONSWERKZEUGE PRECISION TOOLS

### **Perfekte Spannung für höchste Ansprüche Made in Germany**

Seit über fünf Jahrzehnten genießt BAHMÜLLER weltweit einen ausgezeichneten Ruf im Bereich Präzisionswerkzeuge. BAHMÜLLER Spannzeuge stehen für höchste Präzision, Zuverlässigkeit und Topqualität. Für namhafte Hersteller von Präzisionswerkzeugen und Systemlösungen gilt BAHMÜLLER im Geschäftsbereich Präzisionswerkzeuge seit Jahren als kompetenter Partner.

Für den stetig wachsenden Markt an Sonderwerkzeugen ist BAHMÜLLER mit seinem Entwicklungs- und Fertigungsbereich bestens aufgestellt. Bei der Projektumsetzung können unsere Kunden auf unsere jahrzehntelange Erfahrung zurückgreifen.

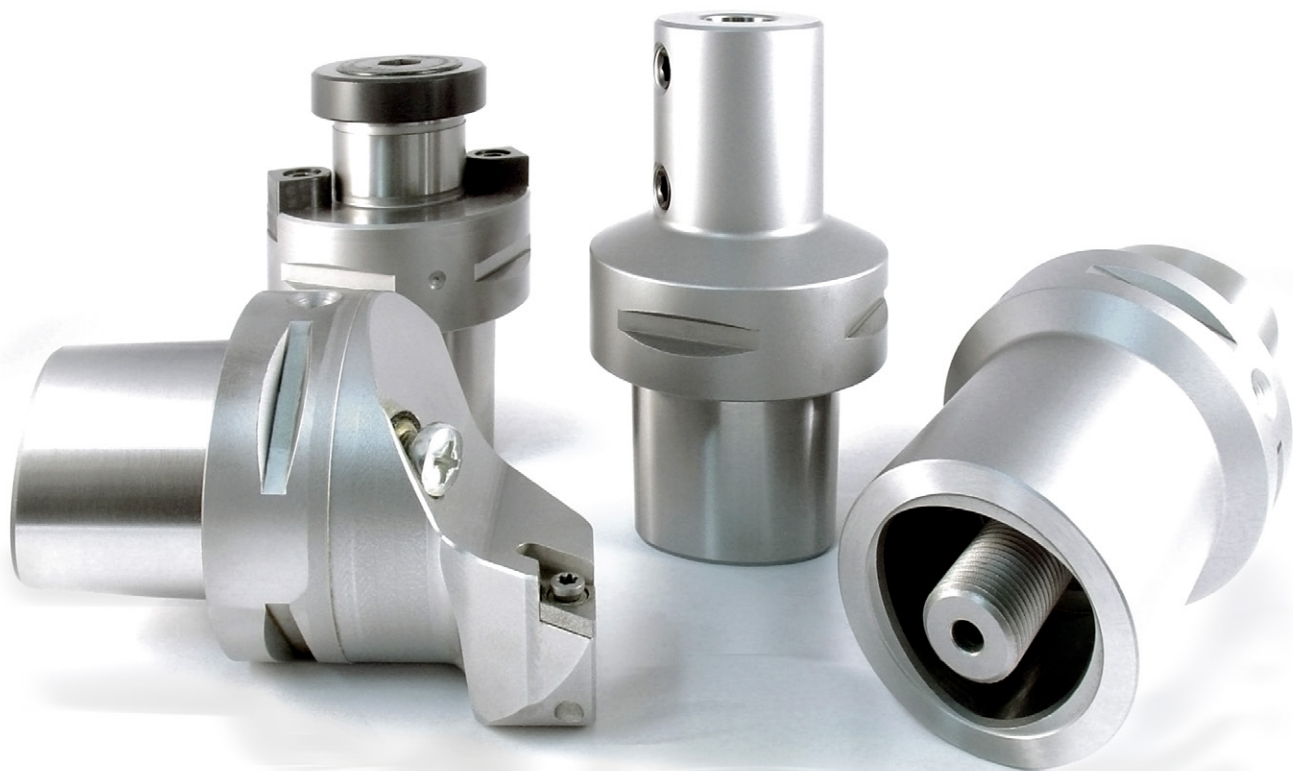
Unsere Produkte umfassen standardisierte Werkzeugaufnahmen und maßgeschneiderte Sonderlösungen ›Made in Germany‹ nach den Vorstellungen unserer Kunden.

### **Perfect clamping for highest demands Made in Germany**

For more than five decades, BAHMÜLLER enjoys an excellent reputation in the field of precision tools worldwide. BAHMÜLLER clamping systems stand for highest precision, reliability and top quality. BAHMÜLLER Precision Tools is already a competent partner of renowned manufacturers of machining tools and system suppliers for years.

For the ever-growing market of special tools, we are well positioned with our development and design department. In every stage of the project our customers can count on our decades of experience.

Our product range covers standardized tooling and tailor-made special solutions ›Made in Germany‹ according to the demand of our customers.





## ALLES DREHT SICH UM PRÄZISION IT'S ALL ABOUT PRECISION

### **Werkzeug und Maschine werden eins: High-Speed und Präzision aus Leidenschaft**

Wir überzeugen unsere Kunden durch Leistungsfähigkeit, technologische Kompetenz und hohen Nutzwert unserer Produkte. Als kompetenter Systempartner stellen wir unseren Kunden unser ganzes Prozess- und Fertigungs-Know-how im Bereich Präzisionswerkzeuge zur Verfügung.

BAHMÜLLER entwickelt, produziert und vertreibt in enger Kooperation mit Kunden aus dem Bereich der Werkzeugherstellung Lösungen und Werkzeugspannsysteme, um im Einsatz auf modernen Werkzeugmaschinen die erforderlichen Wechsel-, Dämpfungs- und Rundlaufgenauigkeiten prozesssicher erreichen zu können

Topqualität unserer Produkte, ein hoher Servicegrad, Flexibilität und garantierte Liefertreue sind Ansprüche, denen wir uns täglich stellen – zuverlässig und innovativ.

### **Tool and machine form one unit: High-Speed and Precision is our Passion**

BAHMÜLLER impresses its customers with efficiency, technical expertise and a high level of product utility value. Gladly we provide our customers with our entire know-how as a competent system partner in the field of precision tools.

In the Precision Tools division, BAHMÜLLER develops, produces and sells, in close cooperation with its customers in the area of machine tools, work center solutions for expansion tool holding systems. These solutions are deployed on machining work centers to achieve the required change-, dampening- and circular motion accuracies required to assure high process availability.

Top quality of our products, high level service, flexibility and guaranteed on-time delivery are our daily requirements – reliable and innovative.



**BRAHMÜLLER**

Target Performance



Targetspeed



Velocity



Fortschritt Auftrag



Auftragsgröße

200.000  
pcs

Restlaufzeit

145 min

Kartentyp

7.000

## SERVICE WELTWEIT WORLDWIDE SERVICES

### **Weltweit vernetzt**

Servicequalität heißt für BAHMÜLLER, dass die Erwartungen unserer Kunden weltweit erfüllt werden.

Qualität definiert darüber hinaus für uns den Anspruch, die Prozesse und Produkte unserer Kunden kontinuierlich durch innovative Lösungen aus dem Hause BAHMÜLLER zu verbessern!

Die effiziente Nutzung unserer hochwertigen Anlagen, Systeme und Werkzeuge im Mehrschichtbetrieb gewährleisten wir durch ein weltweites Netzwerk professioneller Vertriebs- und Servicestützpunkte.

Unsere kompetenten Servicetechniker beraten Sie jederzeit individuell und lösungsorientiert.

Neben der Qualität, Zuverlässigkeit und Innovationskraft unserer Produkte wird der persönliche Service bei uns groß geschrieben!

### **Globally networked**

For BAHMÜLLER, service quality means that the expectations of our customers are fulfilled.

We define quality as our commitment to continuously improve production processes and products of our customers with innovative solutions from BAHMÜLLER!

The efficient operation of our high-end systems, equipment and tools in multi-shift operation is guaranteed by a global network of professional sales and service locations.

Our competent service technicians will advise you individually and solution-oriented at any time.

In addition to the quality, reliability and innovation of our products, personal service is our top priority!



US | ES | UK | FR | BE | DE | CH | IT | SE | AT | PL | RO | TR | RU | IN | ID | CN | AU

## STANDORTE UND PARTNER WELTWEIT GLOBAL LOCATIONS

Zur Unterstützung des internationalen Marktauftrittes im Bereich Sales und Service verfügt BAHMÜLLER über Kooperationspartner in mehr als 14 Ländern und über eigene Tochtergesellschaften in 3 Ländern.

Die weltweite Präsenz bietet unseren Kunden eine optimale Unterstützung, um einen Ansprechpartner direkt in ihrer Nähe zu finden.

Kundennähe ist für uns eine wichtige Grundvoraussetzung!

Neben kurzen Wegen bieten wir unseren Kunden den Vorteil, möglichst direkt in ihrer Sprache mit uns kommunizieren zu können. Es ist unser Anspruch, dies möglichst weltweit zu gewährleisten.

To support BAHMÜLLER's global reach in sales and service the company has business partners in more than 14 countries. In 3 countries BAHMÜLLER has established wholly owned subsidiaries.

Our global presence supports our customers with local contacts for optimal and most efficient communication.

Being in close proximity to our customers is our most important goal!

Beside being in close reach we offer our customers the opportunity to communicate with us, whenever possible in their own language. It is our mission to assure this level of service globally.



## IM TEAM ERFOLGREICH PROFESSIONAL TEAM SUCCESS

### **Ausbilden. Qualifizieren. Weiterentwickeln: Gemeinsam mehr erreichen.**

Wir wissen, dass die berufliche Aus- und Weiterbildung unserer Experten und Fachkräfte so einzigartig sein muss wie die Menschen an sich. Vorhandene Fähigkeiten ausbauen oder etwas vollkommen Neues ausprobieren – wir unterstützen unsere Mitarbeiter in ihrer Weiterentwicklung.

Als international agierendes Hightech-Unternehmen entwickeln wir gemeinsam mit unseren Mitarbeitern eine individuelle Karriereplanung und begleiten sie partnerschaftlich und fair bei ihrer beruflichen Weiterentwicklung.

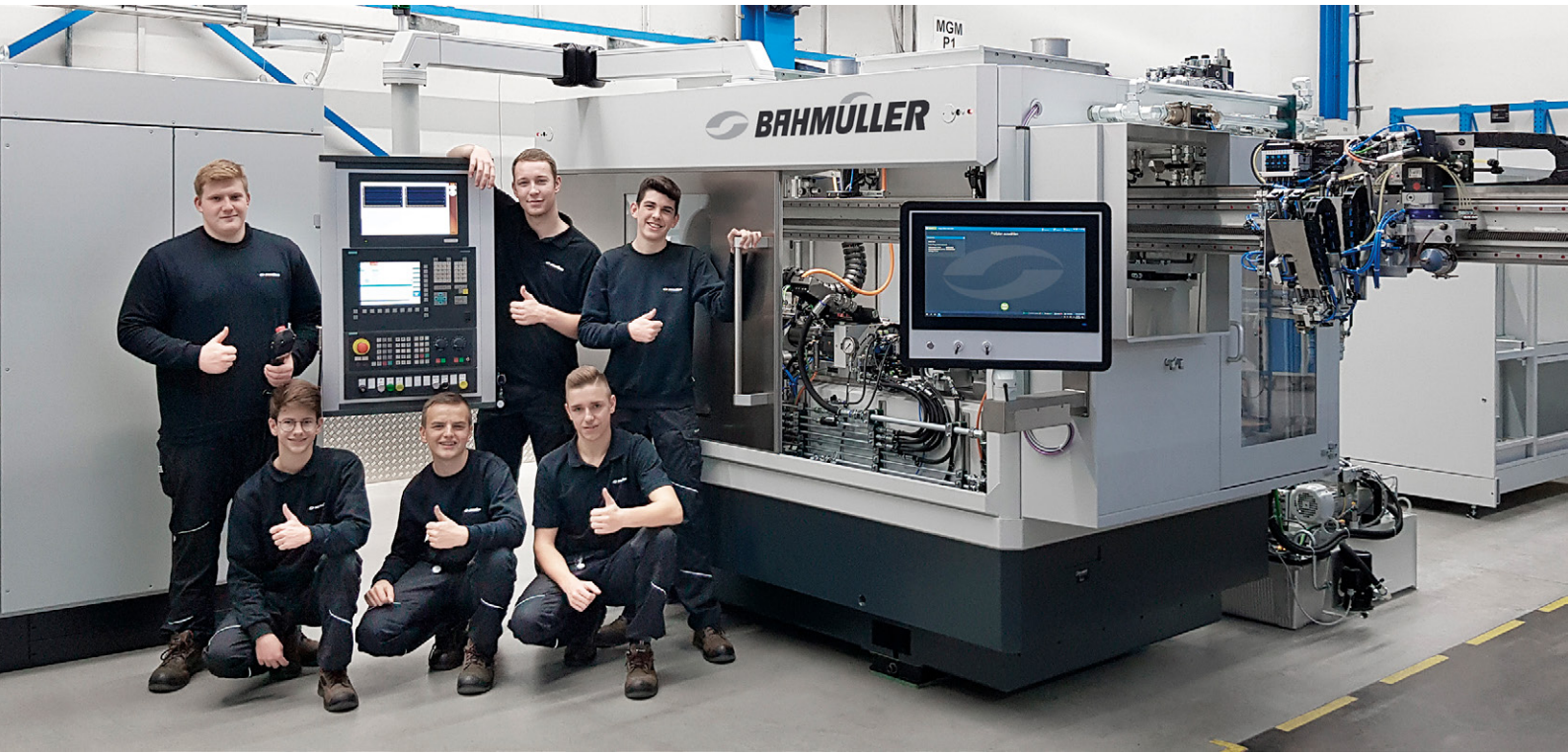
Wir begrüßen die Bereitschaft Verantwortung zu übernehmen, sodass unsere Mitarbeiter die Möglichkeit bekommen unmittelbar Teil der Erfolgsgeschichte BAHMÜLLER zu werden. Abläufe gestalten, eigene Ideen einbringen und Innovationen vorantreiben, dies sind Kernpunkte unserer Mitarbeiterkultur.

### **Education. Qualification. Development: Achieving more together.**

We understand and support the career of our employees and trainees as unique as they are. Whether they want to advance their existing expertise or try something different, we are committed to support them personally.

As a high-tech globally operating company, we will jointly plan and support the career of our employees and will treat them fair and assist in their professional development.

We welcome willingness to accept responsibility and to invite our employees to become part of the BAHMUELLER success story. Develop processes, introduce own ideas, inspire innovation – these are the core concepts of our work ethic.





## AUSBILDUNG MIT ZUKUNFT APPRENTICESHIP WITH FUTURE

### **Eine Investition in den persönlichen Erfolg.**

BAHMÜLLER, eine Marke, die für Tradition und Vertrauen sowie Innovation und Perspektive steht.

Wir bauen auf unseren internen Nachwuchs und bilden seit über 50 Jahren kontinuierlich aus.

Uns gelingt eine interessante Verzahnung aus Theorie und Praxis mit erprobten Ausbildungsbausteinen. Dazu zählt die Förderung sozialer und persönlicher Kompetenzen und die frühzeitige Mitarbeit an konkreten betrieblichen Projekten.

Unsere Auszubildenden bringen Selbstmotivation, Leistungsbereitschaft, Lernbegeisterung sowie Lust auf die Übernahme von Verantwortung mit. Um diesen Prozess möglichst effizient zu unterstützen statten wir bei BAHMÜLLER unseren Nachwuchs mit optimalen Rahmenbedingungen für einen gelungenen Start in ein erfolgsversprechendes und zukunftsorientiertes Berufsleben aus.

### **An investment in personal success.**

BAHMÜLLER, a brand that represent tradition and trust as well as innovation and perspective.

We train and support our internal young talents and have been providing continuous training for our trainees for more than 50 years.

We succeed in interlinking theory and practice in tested and approved training modules. This also includes the promotion of social and personal skills and, above all, early involvement in concrete company projects.

Our trainees bring self-motivation, willingness to perform, enthusiasm for learning and the desire to take on responsibility. In exchange, we at BAHMÜLLER provide our young talents with perfect conditions for a successful start to a promising and future-oriented career.



v.l.n.r / l.t.r.: Michael Strauß, Hans Binder, Yvonne Rietz, Michael Holtmann, Thomas Haug, Leonardo De Cata, Ulrich G. Wolz

## INNOVATION AUS LEIDENSCHAFT INNOVATION IS PART OF OUR DNA

Kunden mit unseren Systemlösungen noch erfolgreicher zu machen ist eine Herausforderung, die wir mit Innovationen und dem Leitmotiv „Best in Class“ jeden Tag aufs Neue leben. Best in Class stellt unser strategisches und technologisches Leitmotiv dar und definiert damit unser tägliches Handeln und die Zielrichtung unserer Entwicklungsschwerpunkte. Unsere Kunden durch neu entwickelte Produkte und innovatives Prozess Know-how aus dem Hause BAHMÜLLER noch erfolgreicher zu machen, ist unser Anspruch! All dies gelingt nur in einem Umfeld und Klima in dem der Mut, etwas Neues zu wagen und neue Wege zu beschreiten, entsprechend gefördert wird.

Our mission is to make customers even more successful. Innovation and the claim „Best in Class“ is our driving factor. Best in Class is not just our strategic and technological claim. It defines our daily activities and sets development priorities. It is our objective to make our customers even more successful in their business through newly developed products and innovative process know-how from BAHMÜLLER. All this is only possible if the corporate climate and conditions are conducive to encourage innovation and new concepts in order to break new ground all the time.

Michael Holtmann

Geschäftsführer

CEO

# ERFOLG BRAUCHT EIN GUTES TEAM

## PROFESSIONAL TEAMWORK IS THE BASIS OF OUR SUCCESS

Die konsequente Ausrichtung auf nutzbringende Innovationen, lösungsorientiertes Projektmanagement sowie höchst effiziente Maschinen und Verfahrenstechnologie bestimmt unser Denken und Handeln. Damit wollen wir weiterhin gemeinsam mit unseren Kunden an der Spitze stehen.

Focused alignment towards useful innovation, solution oriented project management combined with highly efficient equipment and application engineering determine our thinking and actions. Together with our customers we would like to continue dominating the top.

### Michael Strauß

Leiter Geschäftsbereich Präzisionschleifen  
COO Precision Grinding

Unser Erfolg auf dem hart umkämpften Markt basiert auf Kundenzufriedenheit, Zuverlässigkeit, innovativen Produkten, sowie unermüdlichen Verbesserungsbestrebungen, um Arbeitsabläufe und Produkte stets zu optimieren und weiter zu entwickeln.

Our success in a very competitive market is rooted in customer satisfaction, dependability, innovative products, as well as our tireless drive for continuous improvement of processes and products.

### Hans Binder

Leiter Geschäftsbereich Präzisionswerkzeuge  
COO Precision Tools

Eine innovative Unternehmens- und Mitarbeiterführung, in Kombination mit starken Unternehmenswerten, schafft die beste Grundlage für eine erfolgreiche Zukunft. Gemeinsam als Team gestalten wir diese Erfolgsgeschichte.

Innovative corporate and employee management, combined with strong corporate values, creates the best foundation for a successful future. Together as a team, we are shaping this success story.

### Yvonne Rietz

Kaufmännische Leiterin / Personalleiterin / Justiziar  
CFO / CHRO / CLO

Die Mischung aus unserer Unternehmenskultur und den damit verbundenen Werten, der Kreativität und Innovationskraft unserer Mitarbeiter sowie der Begeisterung für unsere Produkte ist die Basis für unsere Erfolgsgeschichte.

The right mix of our corporate culture, its values, the creativity and innovative spirit of our employees as well as the excitement for our products have formed the basis for our history of success.

#### Thomas Haug

Leiter Geschäftsbereich Wellpappenverarbeitung  
COO Corrugated Board Converting Systems

Durch die ständige Verbesserung und Weiterentwicklung unserer innovativen Produkte und internen Prozesse erreichen wir zusammen mit unseren kreativen Mitarbeitern und Partnern die beste und ganzheitlichste Lösung für unsere Kunden.

Through continuous improvement and development of our innovative products and internal processes and with our creative employees and partners we achieve to deliver holistic solutions for our customers.

#### Leonardo De Cata

Betriebsleiter  
COO Manufacturing

Durch unser Leitmotiv BOXFLOW® Solutions wird der Erfolg unserer Kunden auch unser Erfolg. Entwicklung findet bei uns im Dialog mit den Kunden statt. BAHMÜLLER steht für Innovation und Nachhaltigkeit, diese schöpfen wir aus unserer über 75-jährigen Erfahrung.

Our guiding beacon BOXFLOW® Solutions turns our customer's success into our success. Development happens in dialogue with our customers. BAHMÜLLER stands for innovation and sustainability. This is the result of more than 75 years of experience.

#### Ulrich G. Wolz

Leiter Geschäftsbereich Wellpappenverarbeitung  
COO Corrugated Board Converting Systems



**BESUCHEN SIE UNS**  
**VISIT US**



[www.bahmueller.com](http://www.bahmueller.com)

Wilhelm Bahmüller Maschinen-  
bau Präzisionswerkzeuge GmbH  
Wilhelm-Bahmüller-Straße 34  
73655 Plüderhausen  
Germany

E-Mail [info@bahmueller.de](mailto:info@bahmueller.de)  
Tel. +49 (0)7181 809-0  
Fax +49 (0)7181 809-234

[www.bahmueller.de](http://www.bahmueller.de)

Bahmueller Technologies Inc.  
10815 John Price Rd. Suite A  
Charlotte, NC 28273  
USA

E-Mail [info@bahmueller-usa.com](mailto:info@bahmueller-usa.com)  
Tel. +1 704 587-3506  
Fax +1 704 971-6966

[www.bahmueller.com](http://www.bahmueller.com)

BTRo Bahmüller Technologies  
Romania GmbH  
Wilhelm-Bahmüller-Straße 34  
73655 Plüderhausen  
Germany

E-Mail [info@bahmueller-romania.com](mailto:info@bahmueller-romania.com)  
Tel. +49 (0)7181 809-0  
Fax +49 (0)7181 809-234

[www.bahmueller.com](http://www.bahmueller.com)

Wilhelm Bahmueller Precision Machine  
(Beijing) Co., Ltd.  
Room 912 Landmark Tower 1  
8 North Dongsanhuan Road  
100004 Beijing  
PR China

E-Mail [info@bahmueller-china.com](mailto:info@bahmueller-china.com)  
Tel. +86 1065-900828  
Fax +86 1065-900828

[www.bahmueller.com](http://www.bahmueller.com)



IN SUCCESS